

Miglioriamo la raccolta

**Differenziamo con maggior
attenzione: facciamo per noi,
facciamo per il futuro di tutti!**

**È un nostro dovere: i rifiuti
non conformi non potranno
più essere raccolti**



Raccolta differenziata

Conferisci i rifiuti a bordo strada, davanti alla tua abitazione, a partire dalle ore 21 del giorno precedente fino e non oltre le ore 6 del giorno di raccolta, osservando le seguenti modalità:

CARTA



Inserisci i rifiuti direttamente nel **contenitore bianco** distribuito da Service 24. Qualora il contenitore non fosse sufficientemente capiente, raggruppa i rifiuti in eccedenza in scatole o sacchetti di carta, oppure legati con nastro di carta in modo da formare dei pacchi, e posizionali accanto al contenitore. **Non usare sacchi di plastica, scotch tradizionale o altro che non sia di carta o cartone.**

UMIDO



Inserisci i rifiuti **esclusivamente in sacchetti biodegradabili**. Una volta pieni, chiudi i sacchetti e riponili nel **contenitore marrone** distribuito da Service 24. **Non usare sacchetti di plastica o altro che non sia biodegradabile.**

RSU



Inserisci i rifiuti in **sacchetti di plastica trasparenti**, di qualsiasi forma e colore. Una volta pieni, chiudi i sacchetti e riponili nel **contenitore grigio** distribuito da Service 24. **Non usare sacchi neri, sacchetti della spesa o biodegradabili.**

VETRO



Inserisci i rifiuti direttamente nel **contenitore blu/verde** distribuito da Service 24. **Non usare sacchi di plastica, sacchetti della spesa o biodegradabili. Inserisci i rifiuti sciolti.**

MULTILEGGERO



Inserisci i rifiuti in **sacchetti di plastica trasparenti**, di qualsiasi colore (dimensione massima 100 litri). **Non usare sacchi neri, sacchetti della spesa o biodegradabili.**

L'utilizzo dei contenitori per la raccolta differenziata è obbligatorio. Se non li hai ancora ritirati, o necessiti di una sostituzione, **richiedi gratuitamente la fornitura** compilando l'apposito modulo presente sul sito internet, oppure chiamando il numero verde 800 031 233.

CENTRI DI RACCOLTA

I rifiuti che non rientrano nelle frazioni sopra indicate devono essere conferiti obbligatoriamente nei centri di raccolta di **Erba, Inverigo, Mariano Comense o Tavernerio.**

Per consultare giorni e orari di apertura dei centri visita il nostro sito internet, oppure scansiona il QR Code sulla destra.



Multileggero

Imballaggi di plastica, alluminio e acciaio.



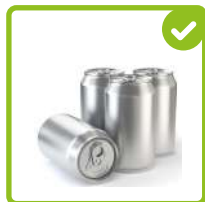
**BOMBOLETTE
SPRAY**



**CONTENITORI DI
ALLUMINIO**



**COPERCHI E TAPPI
DI LATTA**



**LATTINE PER
BEVANDE**



**TUBETTI DI
METALLO**



**VASSOI E FOGLI
DI ALLUMINIO**



**CONTENITORI DI
LATTA**



**SCATOLETTE DI
ALLUMINIO**



**VASCHEE DI
POLISTIROLO**



**BARATTOLI DI
PLASTICA**



**FLACONI DI
PLASTICA**



**TAPPI E BOTTIGLIE
DI PLASTICA**



**CASSETTE DI
PLASTICA**



**CONFEZIONI
CIBO ANIMALI**



**FILM PER
IMBALLAGGIO**



**VASCHEE
PORTAUOVA**



**FOGLI DI
POLISTIROLO**



PLURIBALL



**GRUCCE
APPENDIABITI**



**RETINE DELLA
FRUTTA**



BORRACCE



**PICCOLI
ELETTRODOMESTICI**



**CD, DVD, VINILI E
CHIAVETTE USB**



ELASTICI



**CIABATTE E
SCARPE**



**GIOCATTOLE E
PALLONI**



**GUANTI E
MASCHERINE**



STENDIPANNI



**SEDIE E
INGOMBRANTI**



**SECCHI DI METALLO
O PLASTICA**



**TUBI
IRRIGAZIONE**



**UTENSILI
CUCINA**



GONFIABILI



OCCHIALI



**BACINELLE DI
PLASTICA**



**PANNOLINI E
ASSORBENTI**



CANCELLERIA



**POSATE DI
PLASTICA**



CAPSULE CAFFÈ



**SIRINGHE E
SACCHE MEDICHE**

Carta e cartone

Imballaggi di carta e cartone, puliti.



GIORNALI, LIBRI,
FOGLI E RIVISTE



SACCHETTI E
BUSTE DI CARTA



CONTENITORI
DI CARTONE



VASCHETTA
PORTA UOVA



CONTENITORI PER
BEVANDE (TETRAPAK)



VASSOI
PASTICCERIA



SCATOLE DI
CARTONE



INVOLUCRI DI
CARTONCINO



GRATTA E VINCI



CARTONE PIZZA
(senza residui di cibo)



NASTRO ADESIVO
DI CARTA



BUSTE DI CARTA
(anche con finestra)



SCONTRINI E
CARTA TERMICA



CARTONE PIZZA
(con residui di cibo)



NASTRO ADESIVO
DI PLASTICA



CARTA DA
FORNO



SACCHETTI DI
PLASTICA



STAMPO DI
CARTA PER DOLCI



FAZZOLETTI



FOTOGRAFIE

Umido

Scarti di cibo e ciò che è biodegradabile per natura.



GUSCI DI UOVA
E FRUTTA SECCA



SCARTI DI FRUTTA
E VERDURA



FILTRI DI TISANE
(senza parti cartacee)



OSSA E LISCHE
DI PESCE



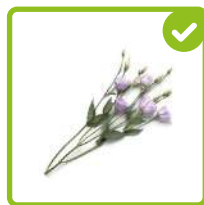
FONDI DI CAFFÈ
(senza capsule)



TOVAGLIOLI DI
CARTA USATI



CONTENITORI
COMPOSTABILI



FIORI RECISI
(piccole quantità)



LETTIERE ANIMALI
DOMESTICI



CAPSULE CAFFÈ
(non compostabili)



MOZZICONI DI
SIGARETTE



SEGATURA E
POLVERE



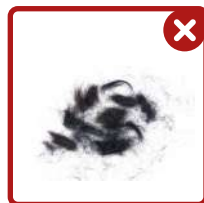
PANNOLINI E
ASSORBENTI



SFALCI E POTATURE
DI GIARDINI



SACCHETTI DI
PLASTICA



CAPELLI E PELI



GUSCI DI COZZE
E VONGOLE



FAZZOLETTI



DEIEZIONI ANIMALI
DOMESTICI



TAPPI DI
SUGHERO



PANNOLINI E ASSORBENTI



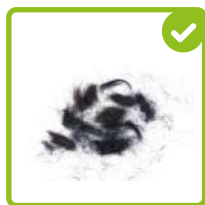
MOZZICONI E ACCENDINI



GUSCI DI COZZE E VONGOLE



DEIEZIONI ANIMALI DOMESTICI



CAPELLI E PELI



LETTIERE ANIMALI DOMESTICI



SCONTRINI E CARTA TERMICA



FAZZOLETTI



CAPSULE CAFFÈ (non compostabili)



GUANTI E MASCHERINE



CANCELLERIA



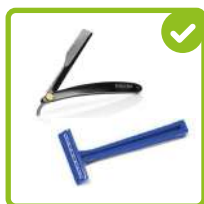
ELASTICI



POSATE DI PLASTICA



GIOCATTOLI (non elettronici)



RASOI (non elettrici)



CEROTTI



PILE E MEDICINALI



LAMPADINE E TUBI AL NEON



PICCOLI ELETTRODOMESTICI



TUTTO CIÒ CHE È RICICLABILE



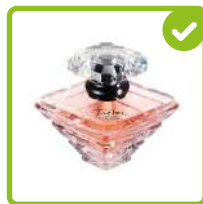
BARATTOLI DI VETRO



BOTTIGLIE DI VETRO



FLACONI DI VETRO



FLACONI COSMETICI



BICCHIERI DI VETRO



LAMPADARI DI VETRO O CRISTALLO



LAMPADINE E TUBI AL NEON



CERAMICA E PORCELLANA



SCHERMI MONITOR E TV



SPECCHI



VETRI DI FINESTRE



VETRI DEI QUADRI

Service 24 Ambiente Srl

Strada Vicinale di Nibitt, 453
22038 Tavernerio (CO)

Telefono: 031 42206

ambiente@service24.co.it

 [instagram.com/service24ambiente](https://www.instagram.com/service24ambiente)

 [facebook.com/service24ambiente](https://www.facebook.com/service24ambiente)

 [telegram.me/s24ambiente](https://www.telegram.me/s24ambiente)