



Circ.35/2022

Mariano Comense, 02/02/2022

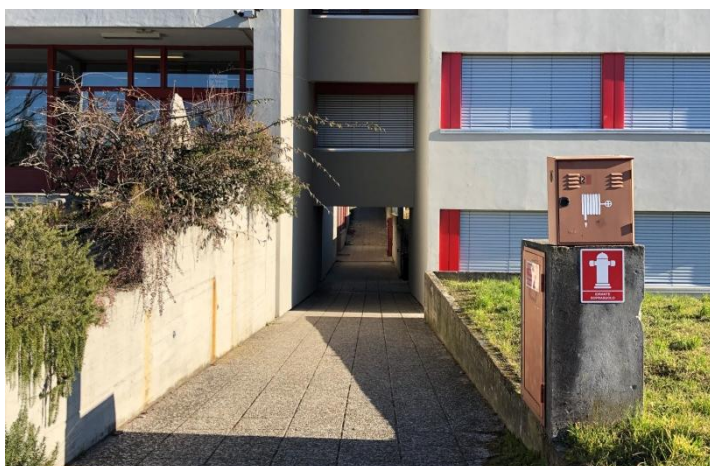
Ai Docenti
Al personale ATA
A Studenti e Genitori

p.c. Al RSPP
p.c. Ai Collaboratori del DS
p.c. Alla DSGA

Al SITO dell'Istituto: www.ismonnet.edu.it
ATTI

Oggetto: Interventi finalizzati al miglioramento sismico degli edifici - Attività di cantiere n°2

Si comunica agli studenti ed al personale che per accedere all'istituto con l'ingresso "Lato Palestra", viste le attività di cantiere, dovranno utilizzare il sottopasso posto in prossimità dell'ingresso. Lo stesso percorso dovrà essere utilizzato dalle classi per raggiungere il campo sportivo comunale.



Nei prossimi giorni verrà interdetto l'uso delle uscite di emergenza che affacciano sul prato dei laboratori di chimica e fisica dell'edificio giallo e dei laboratori di chimica del piano seminterrato dell'edificio rosso. Alunni e personale per abbandonare i locali in caso di emergenza dovranno utilizzare le uscite verso i corridoi interni e proseguire poi secondo cartellonistica per raggiungere i punti di raccolta.

Il Dirigente scolastico
Dott. Leonarda Spagnolo
*Firma autografa sostituita a mezzo stampa
ai sensi dell'art. 3, comma 2, del D.Lgs. 39/93*